

GeMini Ost GeMini West

2 neue Sternwarten am Gahberg
Stand 05/2015

GeMini??

- Namensgebung nach einer Idee von Rolf Lühr
- Gemini-Sternwarten: 2 Profisternwarten im Norden und Süden (Hawaii und Chile)
- wir haben eine im Osten und eine im Westen ;-)
- nur sind unsere kleiner – „mini“
- Gemini = Zwilling = unsere Sternwarten sind beinahe gleich ausgestattet...

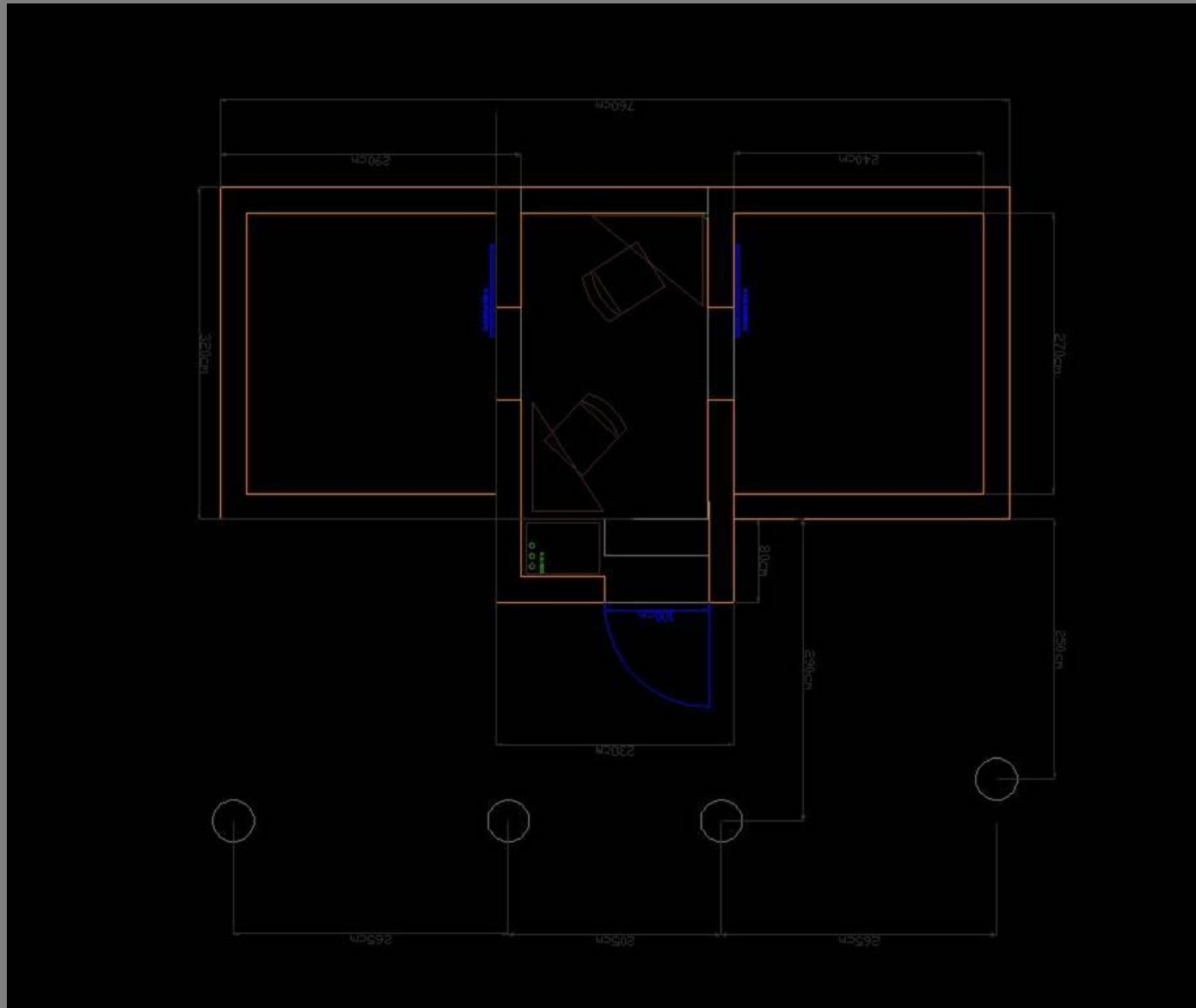
Ansätze / Planung / Rohbau



Ansätze / Planung / Rohbau



Ansätze / Planung / Rohbau



Ansätze / Planung / Rohbau



Ansätze / Planung / Rohbau



Ansätze / Planung / Rohbau



Ansätze / Planung / Rohbau



Ansätze / Planung / Rohbau



Ansätze / Planung / Rohbau



Ansätze / Planung / Rohbau



Ansätze / Planung / Rohbau



Ansätze / Planung / Rohbau



Ansätze / Planung / Rohbau



Ansätze / Planung / Rohbau



Eine schräge Sache (2)



Säule, entkoppeln? (III)



Kabel, Kabel, Kabel (4)



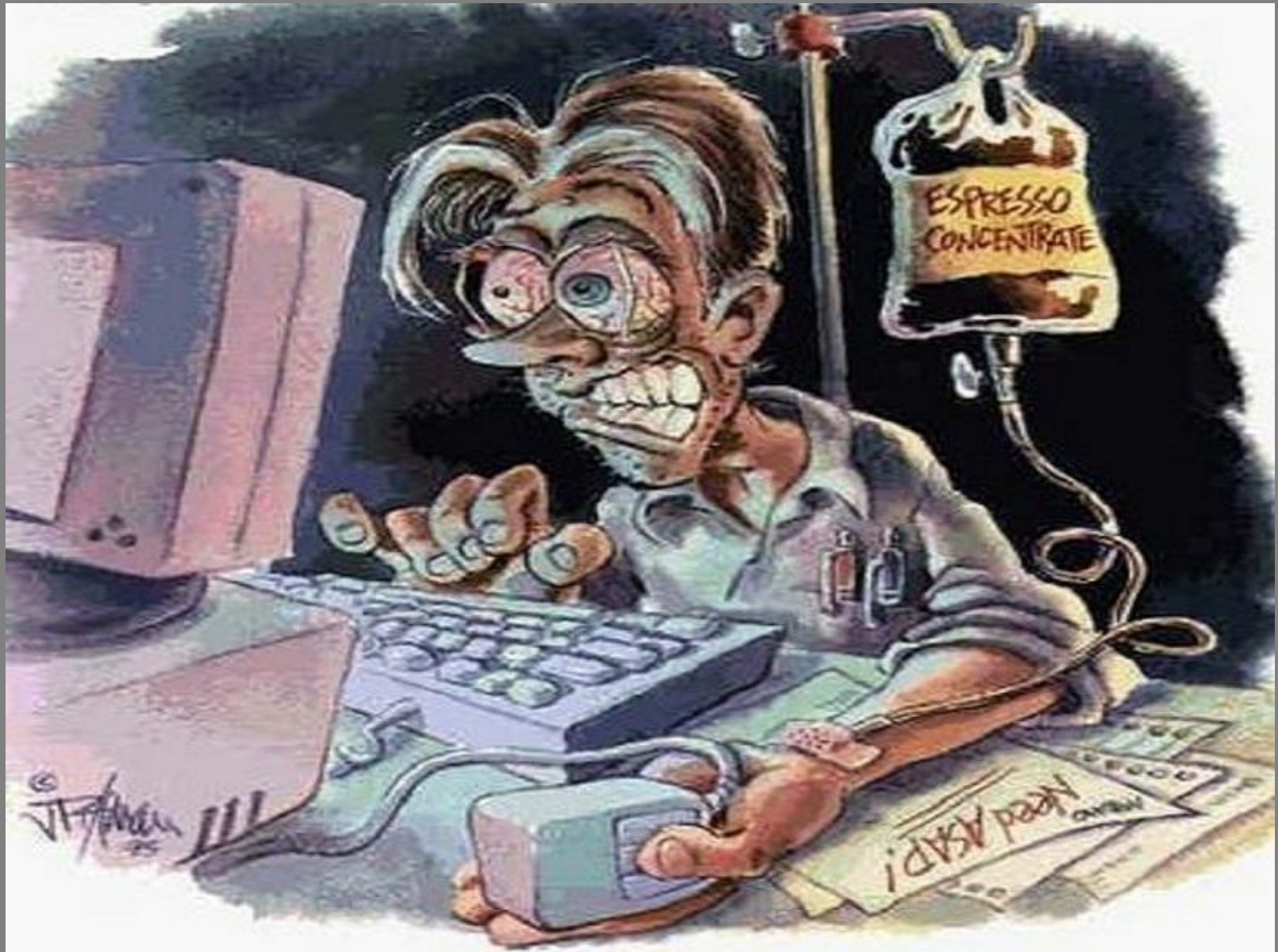
Innenausbau – wieder mit fleißigen Helfern! (4)



Remotebetrieb (V)

The image displays a complex remote control interface for a telescope system, running on a Windows operating system. The main window is MaxIm DL Pro 5, showing a live video feed of a star field. A 'Camera Control' dialog box is open, displaying exposure settings: Exposure Preset 'R-SXV', Exposure Time '1' seconds, Filter Wheel 'G-SXV', and Readout Mode 'Light'. A 'Power Management' sidebar on the right shows four camera units with status indicators. Below the main window, a 'Pulsar - User Control' panel features directional buttons (North, South, East, West, Stop) and a 'Slew' section with 'Find', 'Cntr', and 'Guide' buttons. To the left, a browser window shows the 'NETIO4 WebControl' interface, which manages power outlets for 'PC Teleskop' and 'Trius 694'. Another browser window displays the 'Pulsar commander v2.15' interface, showing a connected status and a control panel with a 'GoTo' button and a numeric keypad. A 'Tracking Error Graph' window in the bottom right shows X and Y error plots over time, with X Peak at 0.00 and Y Peak at 0.00. The system status bar at the bottom indicates RA 01:21:34 and DEC +20:34:48.

Remotebetrieb (V)

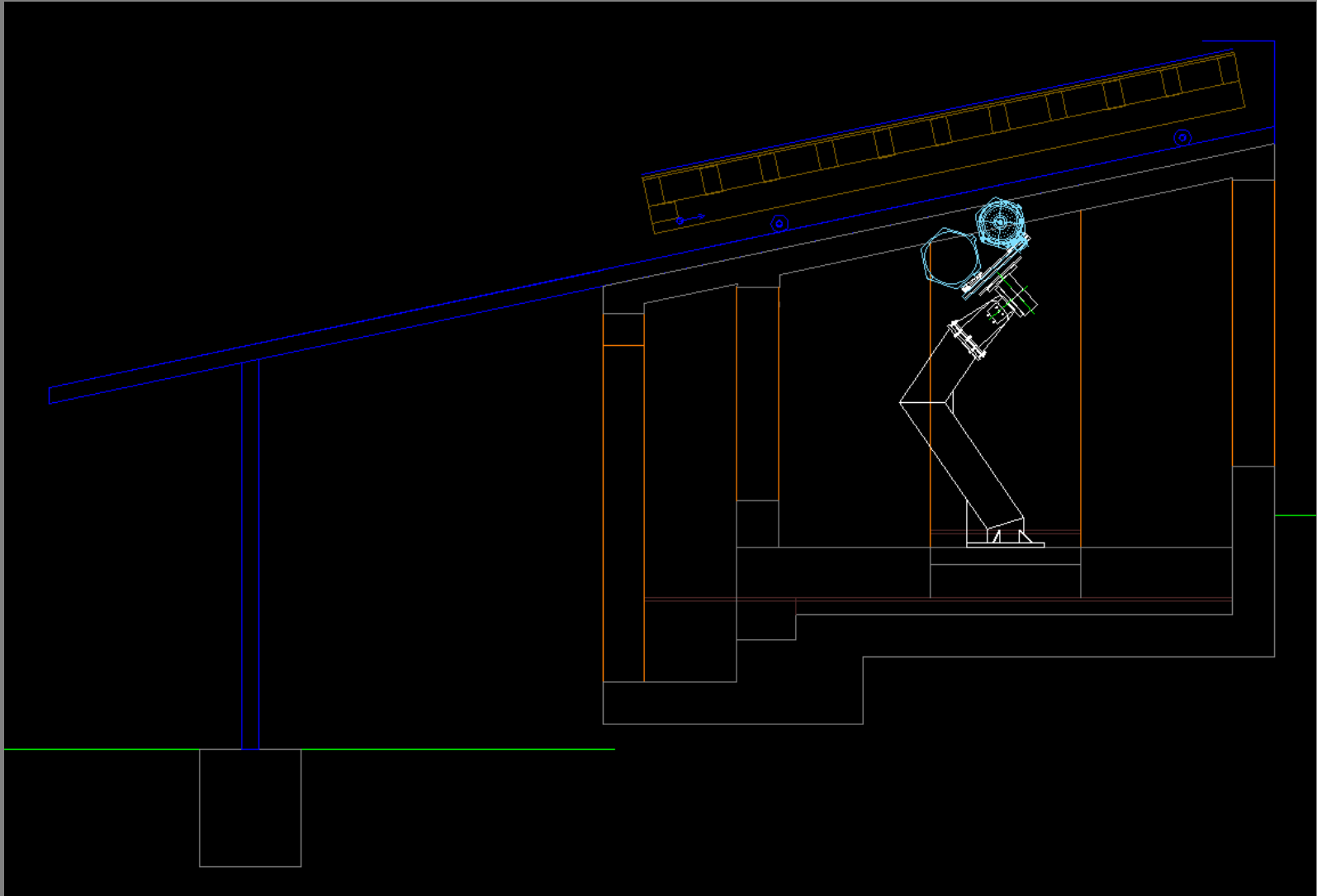


Zahlenspiele (6)

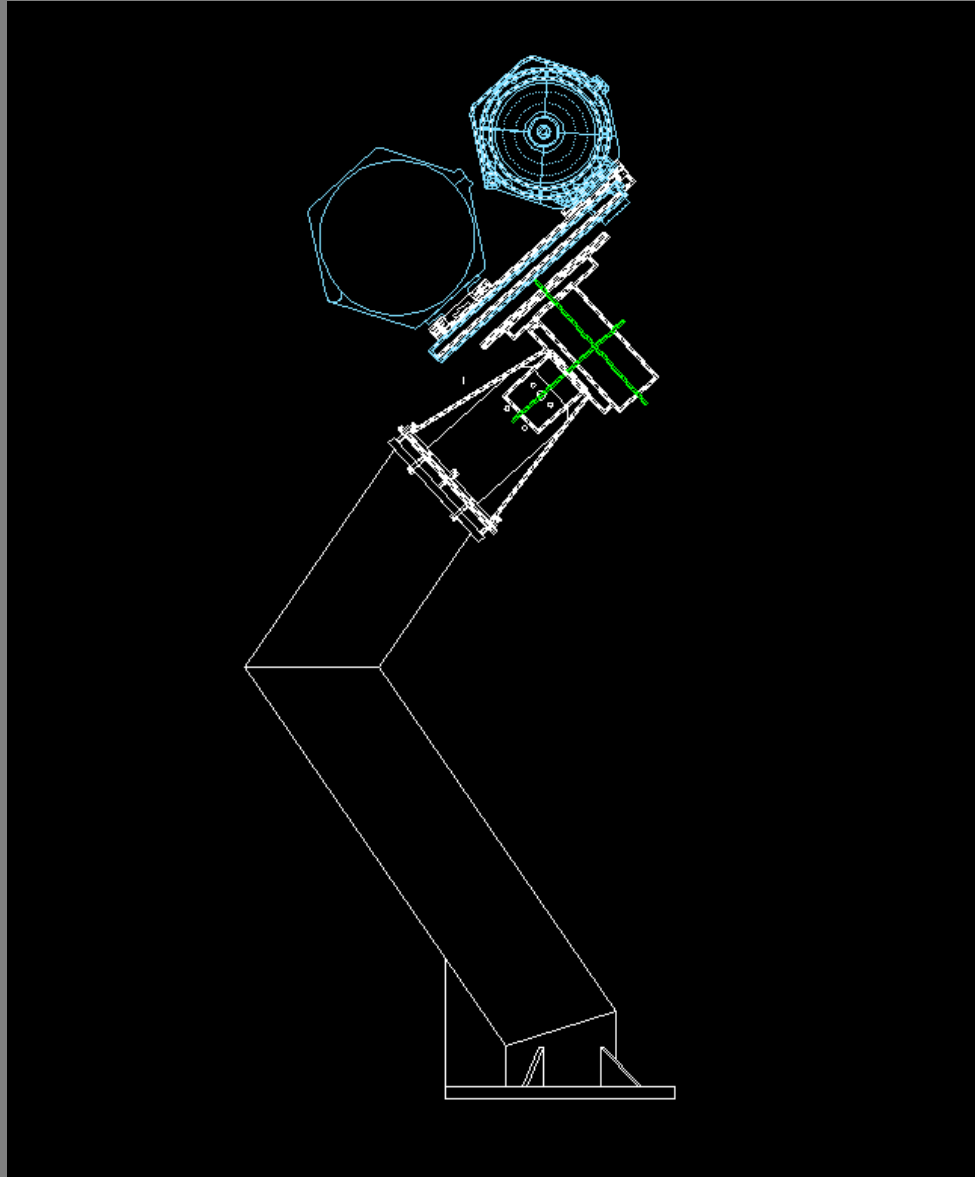
- Kosten bislang: ca. € 20.000 (ohne Fundament)
 - Arbeitszeit bisher: ca. 1.000 Stunden
 - Fahrtstrecken bisher: ca. 10.000 km
 - Unfälle bisher: 0,5
 - Beton verbaut: 38 t
 - Dachlast: 400kg / m²
- Schrauben versenkt: wollen wir gar nicht wissen
- Belichtungszeit Jan – Apr. 2015: ~ 130h pro GeMini



Knick mich! (VII)



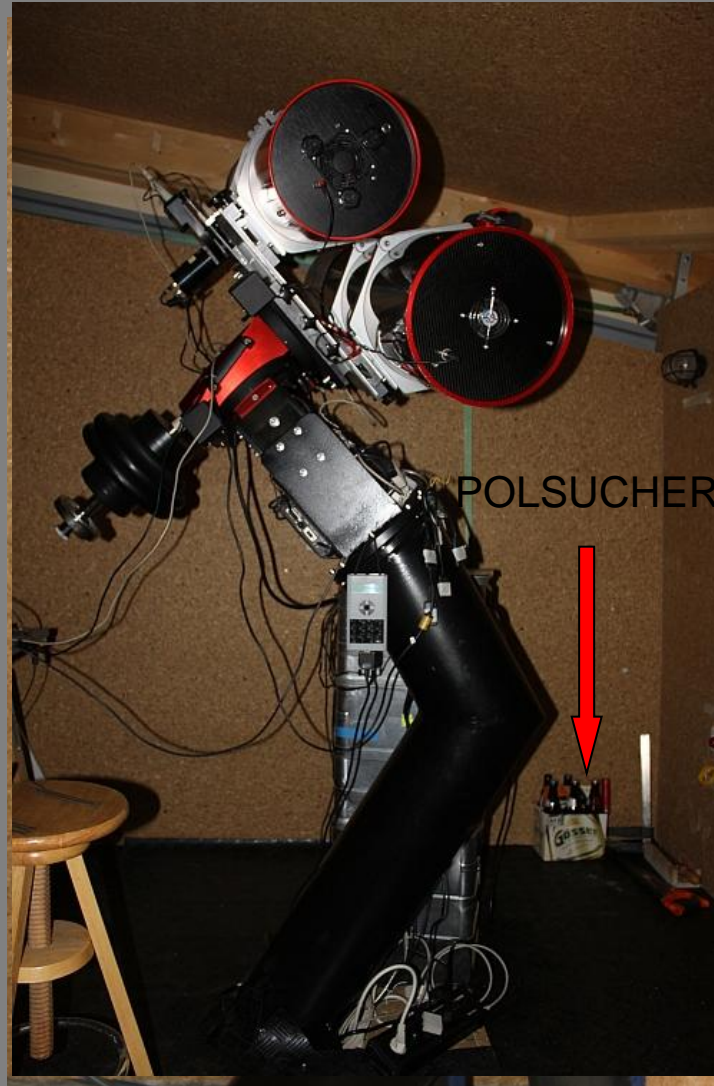
Knick mich! (VII)



Knick mich! (VII)



Knick mich! (VII)







Abspann (8)

Ein großes Dankeschön an alle Mithelfer!

Ganz besonders an Hannes Schachtner, Manfred Penn,
Klaus Eder (Strom),

Rolf Löhr (Maurerarbeiten, Innenausbau, Ideenlieferant)

Peter Großpointner und Harry Strauß (Eisen)!

